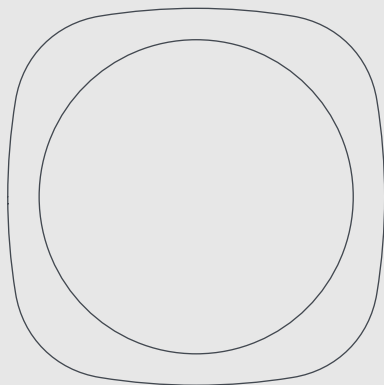


easee



- EN** User guide / Installation guide
- NO** Brukerveiledning / Installasjonsveiledning
- SV** Användarmanual / Installationsguide
- DA** Brugervejledning / Installationsmanual
- FI** Käyttöohje / Asennusohje
- DE** Benutzeranleitung / Installationsanleitung
- NL** Gebruikershandleiding / Installatiehandleiding
- FR** Mode d'emploi / Instructions d'installation
- IT** Manuale utente / Guida d'installazione
- ES** Guía de usuario / Guía de instalación

Easee Equalizer

Italiano

English 2
Norsk 10
Svenska 18
Dansk 26
Suomi 34
Deutsch 42
Nederlands 50
Français 58
Español 74

Indice

Introduzione

Introduzione	67
Panoramica del prodotto	68
Istruzioni di sicurezza	68
Specifiche tecniche	69

Installazione

Configurazione cliente	70
Configurazione installatore	71

Uso e funzionamento quotidiano

Legenda colori LED	72
Dettagli pratici	73

IMPORTANTE:

Leggere attentamente prima dell'uso.

Conservare come riferimento per il futuro.

In caso di passaggio del prodotto a un altro proprietario, assicurarsi che questo manuale sia incluso.

Introduzione

Questo manuale è valido per due versioni del prodotto: Easee Equalizer (E02-EQP) ed Easee Equalizer HAN (E02-EQ). Tutte le istruzioni si applicano a entrambe le versioni, se non diversamente specificato.

Destinazione d'uso

Questo prodotto è concepito per ottimizzare il consumo di corrente tramite un bilanciamento automatico del carico tra il/i Robot di Ricarica e l'edificio. È utilizzato per evitare sovraccarico e interruzioni di corrente durante la ricarica del veicolo elettrico (EV).

Il prodotto può essere utilizzato solo nei parametri operativi approvati e in specifiche condizioni ambientali (vedi pagina 69). Non utilizzare il prodotto se danneggiato o non correttamente funzionante. Non sono consentiti usi diversi da quelli specificati.

Condizioni di funzionamento

Il prodotto deve essere collegato a un Robot di Ricarica e connesso a un contatore compatibile con il cavo in dotazione.

Affinché Equalizer possa funzionare, la porta di comunicazione del contatore intelligente dovrà essere attivata. Equalizer supporta diversi contatori intelligenti. Una lista completa dei contatori compatibili è disponibile su easee.support.

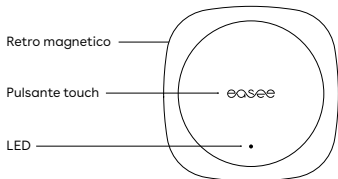
Per fini operativi e di installazione, è necessario l'utilizzo di uno smartphone con connessione Internet.

Prestazione ottimale

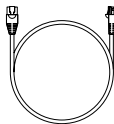
Equalizer consente di ricaricare in maniera più intelligente, sicura e veloce se l'installazione viene ridimensionata di conseguenza. Per attivare il suo vero potenziale, il valore nominale del fusibile del circuito dei caricatori dovrebbe essere il più alto possibile rispetto al fusibile principale. Anche per installazioni monofase si consiglia di utilizzare un cavo trifase per adeguare l'installazione a esigenze future.

Panoramica del prodotto

Equalizer



Cavo



Kit di montaggio a parete

Per superfici non metalliche



Istruzioni di sicurezza

Leggere attentamente l'intero manuale prima di installare e utilizzare il prodotto. Attenersi alle seguenti istruzioni:

- Non utilizzare il prodotto se danneggiato o non correttamente funzionante.
- Eventuali operazioni di manutenzione dovranno sempre essere eseguite da un elettricista autorizzato, in conformità con i requisiti locali.
- Questo prodotto è destinato all'uso interno, solo in luoghi asciutti. Se collocato all'esterno dell'abitazione, il prodotto dovrà essere installato all'interno di un armadietto protetto dagli agenti meteorologici.
- Non immergere il prodotto in acqua o altri liquidi.
- Evitare l'esposizione alla luce solare diretta e al calore.
- Tenere il prodotto lontano da fiamme libere e calore estremo.
- Assicurarsi che i bambini non giochino con il prodotto.

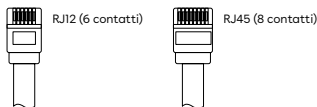
Specifiche tecniche

Generale

Prodotto (mm): A: 110 x L: 110 x P: 27,5
Confezione (mm): A: 130 x L: 130 x P: 39
Temperatura consentita: da -20 °C a +50 °C
Peso: 95 g (Equalizer) e 110 g (Equalizer HAN)
Grado di protezione: IP40
Alimentazione: 5-30 V DC 100 mA (Equalizer)
e 20-32 V DC 30 mA (Equalizer HAN)
Connettore RJ12

Cablaggio

Lunghezza cavo: 1,5 m
Cavo su misura da RJ12 a RJ12 (Equalizer)
e cavo su misura da RJ12 a RJ45 (Equalizer
HAN)
Può essere esteso utilizzando una prolunga:
fino a 15 m (Equalizer) e fino a 200 m
(Equalizer HAN)



Potenza massima trasmessa

Radio: 25 mW a 863-870 MHz.

Wi-Fi: 50 mW a 2,4-2.472 GHz.

Connettività

Easee Link RF™ e Wi-Fi¹

Comunicazione contatore intelligente HAN
(NVE/AMS) (Equalizer HAN) o P1 (Equalizer)

Collegamento Modbus al contatore di
energia²

Monitora il consumo energetico con la
Easee App

Letture RFID / NFC

¹Wi-Fi necessario per un normale funzionamento e per futuri aggiornamenti del software. Se offline o instabile, utilizzerà Easee Link RF™ come backup per piccole installazioni con un caricatore principale. Easee Link via radio può essere limitato da pareti, cemento o altri ostacoli.

²Solo per contatori supportati.

Installazione

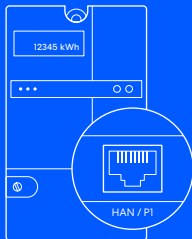
Configurazione cliente

Se siete clienti privati che desiderano installare Equalizer nella propria abitazione, seguite questi passaggi.

1 HAN port Attivazione

In Scandinavia, è probabile che la porta di comunicazione del contatore intelligente non sia attivata. Contattare la società di servizi pubblici per aprire la porta HAN da utilizzare con Equalizer.

Se non si risiede in Scandinavia, procedere al passaggio 2.



Contatore intelligente

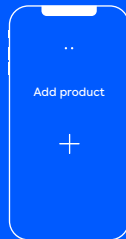
2 Eease App Download

Scansionare il codice QR per scaricare la Eease App e creare un account gratuito.



3 Equalizer Installazione

Aggiungere Equalizer nell'app e seguire la guida di installazione sullo schermo per bilanciare l'energia elettrica nel modo più intelligente di sempre.



Installazione

Configurazione installatore

Se siete un installatore, seguite questi passaggi e utilizzate la Installer App per configurare Equalizer in grandi installazioni commerciali o abitazioni private.

1 **Download**

Installer App

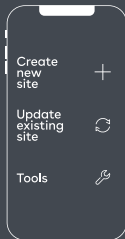
Scansionare il codice QR per scaricare la Installer App e creare un account gratuito.



2 **Installazione**

Equalizer

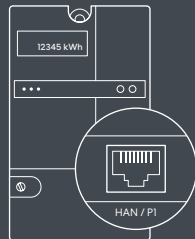
Aggiungere Equalizer a un punto di ricarica nuovo o già esistente utilizzando la Installer App e seguire la guida di installazione sullo schermo per configurarlo.



3 **Collegare**







Contatore intelligente

Collegare Equalizer al contatore intelligente utilizzando il cavo in dotazione. Equalizer apparirà su Easee Portal poco dopo.





Contatore intelligente

Legenda colori LED

-  Bianco, intermittenza rapida - avvio
-  Bianco, lampeggio ogni 10 sec - normale operazione
-  Rosso/bianco, alternato - nessuna rete Wi-Fi aggiunta³
-  Rosso, intermittente - nessun dato dal misuratore di potenza⁴
-  Rosso, lampeggio ogni 10 sec - errore⁵
-  Viola, lampeggio ogni 10 sec - operazione offline⁶



Toccare il logo centrale di Easee per controllare il consumo di energia:



-  Blu, intermittenza rapida - alto consumo di energia
-  Blu, intermittenza lenta - basso consumo di energia

Calcolo dei lampeggi in percentuale - 1 lampeggio (10%), 2 lampeggi (20%), fino a 10 lampeggi (100%)



Tenere premuto il logo di Easee per 3 secondi per controllare la connettività. Verranno mostrati 2 lampeggi:

1° lampeggio - stato Easee Link RF⁷
2° lampeggio - stato Wi-Fi

-  Verde - connesso
-  Rosso - non connesso

³ Utilizzare la Easee App per impostare il Wi-Fi.

⁴ Contattare la propria società di servizi per attivare la porta HAN.

⁵ Visitare il sito <http://easee.support>.

⁶ Controllare la propria connessione Internet

⁷ Dopo l'avvio, saranno necessari alcuni minuti prima che il LED di Easee Link RF lampeggi in verde.

Dettagli pratici

Garanzia

Il dispositivo è esente da difetti materiali ed è conforme alle leggi e ai regolamenti per la protezione dei consumatori nel Paese in cui viene acquistato il prodotto. Tutto l'hardware Easee che è installato correttamente è coperto dalla nostra garanzia limitata di 3 anni*.

*Alcuni Paesi potrebbero avere una garanzia estesa.

Norme

Con la presente, Easee AS dichiara che l'apparecchiatura radio Easee Equalizer (E02-EQP) e Easee Equalizer HAN (E02-EQ) è conforme alla direttiva 2014/53/UE. La Dichiarazione di Conformità UE è disponibile al seguente indirizzo internet: easee.support.

Stoccaggio

Al fine di preservare l'imballo e il suo contenuto, si consiglia di conservare il prodotto in un luogo a temperatura controllata, asciutto e ben ventilato. L'umidità relativa non deve superare l'80 % e non deve essere presente alcun gas

corrosivo. L'ambiente di conservazione o di trasporto non deve mai superare i limiti previsti nelle specifiche tecniche.

Smaltimento



Il simbolo di un portarifiuti barrato indica che il prodotto e gli accessori non devono essere smaltiti come rifiuti domestici al termine del loro ciclo di vita. Per la restituzione di vecchi dispositivi, possono essere disponibili punti di ritiro e accettazione gratuiti nelle vicinanze. Attenersi alle normative locali per uno smaltimento corretto e rispettoso dell'ambiente. Se la vecchia apparecchiatura elettronica contiene dati personali, è responsabilità dell'utente cancellarli personalmente prima di restituirla. Questa operazione può essere effettuata tramite la Easee App o la Installer App.

Manutenzione

Questo prodotto non richiede manutenzione. Se dovesse essere necessario ripararlo, contattare il proprio fornitore Easee.

Resi e reclami

Contattare il proprio distributore o l'assistenza clienti Easee su easee.support in merito alla restituzione e al reclamo del prodotto.

THIS DOCUMENT CONTAINS INFORMATION THAT IS SUBJECT TO CHANGE WITHOUT NOTICE.

The latest version of this publication can be downloaded at <http://easee.support>

No part of this publication may be reproduced or transmitted in any form or by any means, electronic or mechanical, including, but not limited to, copying, recording, retrieving data, or computer networks without the written permission of Easee AS.

Easee and all other Easee product names and slogans are trademarks or registered trademarks of Easee AS. Easee products can be protected by one or more patents.

All other products and services mentioned may be trademarks or service marks of their respective owners.

Illustrations of the product and user interface are exemplary and may differ from the actual appearance.

November 2022 - Version 4.06
© 2020 by Easee AS. All rights reserved.

Contact details

Easee AS
Grenseveien 19
4313 Sandnes, Norway
Org. nr: 920 292 046

You can find additional contact details for your country at easee.com.



easee

Easee AS
Grenseveien 19
4313 Sandnes, Norway

www.easee.com