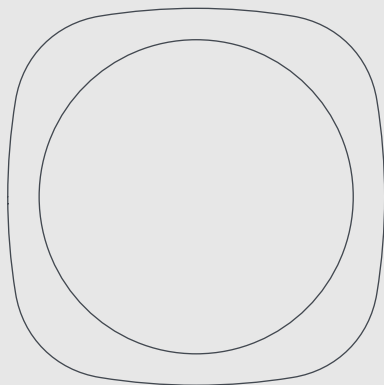


easee



- EN** User guide / Installation guide
- NO** Brukerveiledning / Installasjonsveiledning
- SV** Användarmanual / Installationsguide
- DA** Brugervejledning / Installationsmanual
- FI** Käyttöohje / Asennusohje
- DE** Benutzeranleitung / Installationsanleitung
- NL** Gebruikershandleiding / Installatiehandleiding
- FR** Mode d'emploi / Instructions d'installation
- IT** Manuale utente / Guida d'installazione
- ES** Guía de usuario / Guía de instalación

Easee Equalizer

Español

English 2
Norsk 10
Svenska 18
Dansk 26
Suomi 34
Deutsch 42
Nederlands 50
Français 58
Italiano 66

Índice de contenidos

Introducción

Introducción	75
Vista de conjunto del producto	76
Instrucciones de seguridad	76
Especificaciones técnicas	77

Instalación

Configuración del cliente	78
Configuración del instalador	79

Uso cotidiano y funcionamiento

Descripción de las luces	80
Información práctica	81

IMPORTANTE:

Lea atentamente antes de usar. Guarde este manual para referencia en el futuro. En caso de traspasar este producto, asegúrese de incluir este manual.

Introducción

Este manual es aplicable para las dos versiones del producto: Easee Equalizer (E02-EQP) y Easee Equalizer HAN (E02-EQ). Todas las instrucciones son válidas para las dos versiones, salvo indicación contraria.

Uso previsto

Este producto está diseñado para optimizar el consumo de energía al realizar un equilibrio de carga automático entre los Robots de Carga Easee y el edificio. Se utiliza para evitar una sobrecarga o un corte de suministro mientras que el vehículo eléctrico (VE) se está cargando.

El producto solo puede utilizarse con los parámetros de funcionamiento aprobados y en las condiciones ambientales especificadas (véase página 77). No utilice el producto si está dañado o no funciona correctamente. Usos distintos a los especificados aquí no están permitidos.

Condiciones de funcionamiento

El producto debe emparejarse con un Robot de Carga y conectarse a un medidor compatible con el cable proporcionado. Para que el

Equalizer funcione, el puerto de comunicación del medidor inteligente en la mayoría de los casos debe estar activado. El Equalizer es compatible con varios medidores inteligentes. Encuentre una lista completa de medidores compatibles en **easee.support**.

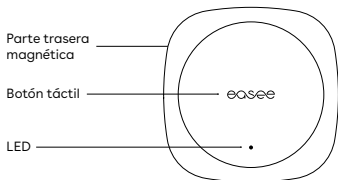
Para la instalación y la puesta en funcionamiento se necesita un teléfono móvil con conexión a Internet.

Rendimiento óptimo

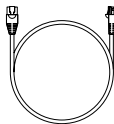
El Equalizer permite cargar de forma más inteligente, segura y rápida si la instalación está configurada correctamente. Para habilitar su verdadero potencial, el valor nominal del fusible del circuito de los cargadores debe ser lo más alto posible en comparación con el fusible principal. Incluso en configuraciones monofásicas, recomendamos usar un cable trifásico para tener una instalación "a prueba del futuro".

Vista de conjunto del producto

Equalizer



Cable



Kit de montaje en pared

Para superficies no metálicas



Instrucciones de seguridad

Lea detenidamente todo el manual antes de instalar y utilizar el producto. Siga las siguientes instrucciones:

- No utilice el producto si está dañado o no funciona correctamente.
- Acuda a un electricista autorizado para cualquier reparación y en cumplimiento con los requisitos locales.
- Este producto está pensado para su uso en interiores y lugares secos. En caso de colocarlo en el exterior del domicilio, debe instalarse dentro de un armario protegido de la intemperie.
- No sumerja el producto en agua ni ningún otro líquido.
- Evite la exposición directa al sol o fuentes de calor.
- Mantenga el producto alejado del fuego y del calor extremo.
- Evite que los niños jueguen con el producto.

Especificaciones técnicas

General

Producto (mm): 110 x 110 x 27,5
(alto x ancho x profundidad)
Embalaje (mm): 130 x 130 x 39
(alto x ancho x profundidad)
Temperatura permitida: -20 °C a +50 °C
Peso: 95 g (Equalizer) y 110 g (Equalizer HAN)
Grado de protección IP: IP40
Suministro: 5-30 V DC 100 mA (Equalizer) y
20-32 V DC 30 mA (Equalizer HAN)
Conector RJ12

Cableado

Longitud del cable: 1,5 m
Cable hecho a medida RJ12 a RJ12
(Equalizer) y cable hecho a medida RJ12 a
RJ45 (Equalizer HAN)
Se puede extender con un cable de
extensión: hasta 15 m (Equalizer) y hasta
200 m (Equalizer HAN)



RJ12 (6 pines)



RJ45 (8 pines)

Potencia máx. transmitida

Radio: 25 mW a 863-870 MHz.

Wifi: 50 mW a 2,4-2,472 GHz.

Conectividad

Easee Link RF™ y WiFi¹

Comunicación del medidor inteligente HAN
(NVE/AMS) (Equalizer HAN) o P1 (Equalizer)

Conexión Modbus al medidor de energía²

Supervise el consumo de energía con

la Easee App

Lector RFID/NFC

¹La conexión WiFi es necesaria para un buen funcionamiento así como para las futuras actualizaciones de software. Cuando la conexión sea inestable o esté fuera de línea, utilizará el Easee Link RF™ como soporte en instalaciones pequeñas con un cargador primario. Easee Link vía radio puede ser limitado por paredes, hormigón u otros obstáculos.

²Solo para contadores compatibles.

Instalación

Configuración del cliente

Siga estos pasos si es un cliente privado instalando el Equalizer en su propio hogar.

1 Puerto HAN Activación

En Escandinavia, lo más probable es que el puerto de comunicación del medidor inteligente no esté activado. Comuníquese con su compañía de servicios públicos para abrir el puerto HAN y usarlo con el Equalizer.

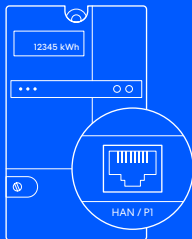
Pase directamente al paso 2 si no se encuentra en un país escandinavo.

2 Easee App Descargar

Escanee el código QR para descargar la Easee App y crear una cuenta gratuita.

3 Equalizer Configuración

Agregue el Equalizer en la aplicación, siga la guía de instalación que se muestra en pantalla y prepárese para equilibrar su energía de una manera mucho más inteligente que antes.



Medidor inteligente



Instalación

Configuración del instalador

Siga estos pasos si es un instalador autorizado y utiliza la Installer App para configurar el Equalizer en grandes instalaciones comerciales o hogares privados.

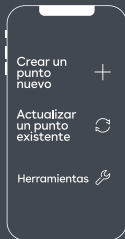
1 Installer App Descargar

Escanee el código QR para descargar la Installer App y crear una cuenta gratuita.



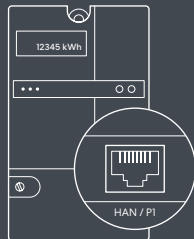
2 Equalizer Configuración

Agregue el Equalizer a un sitio de carga nuevo o existente usando la Installer App. Siga la guía de instalación en pantalla para configurarlo.









3 Medidor inteligente Conectar

Conecte el Equalizer al medidor inteligente usando el cable proporcionado. El Equalizer aparecerá en el portal Easee después de un tiempo.





Medidor inteligente

Descripción de las luces

-  Blanco, luz intermitente rápida - Arranque
-  Blanco, parpadeo cada 10 segundos - Funcionamiento normal
-  Rojo/Blanco alternando - No se ha añadido red WiFi³
-  Rojo, intermitente - Sin datos del medidor de consumo⁴
-  Rojo parpadeo cada 10 segundos - Error⁵
-  Morado, parpadeo cada 10 segundos - Funcionamiento sin conexión⁶



Pulse en el centro del logo Easee para comprobar el consumo de energía:



-  Azul, luz intermitente rápida - Consumo de energía alto
 -  Azul, luz intermitente lenta - Consumo de energía bajo
- Cuenta los destellos para obtener el porcentaje - 1 destello (10 %), 2 destellos (20 %), hasta 10 destellos (100 %)

3

Para comprobar la conectividad, mantenga pulsado el logo Easee durante 3 segundos. Aparecerán dos destellos:

Primer destello - Estado del Easee Link RF⁷

Segundo destello - Estado de la conexión WiFi

-  Verde - Conectado
-  Rojo - No conectado

³ Utilice la Easee App para configurar la red WiFi.

⁴ Póngase en contacto con su proveedor de energía para activar el puerto HAN.

⁵ Visite <http://easee.support>.

⁶ Compruebe su conexión a internet.

⁷ Tras el arranque, pueden pasar unos minutos hasta que la luz del estado del enlace radio Easee parpadee en verde.

Información práctica

Garantía

El dispositivo no presenta defectos materiales y cumple con las leyes y regulaciones de protección al consumidor en el país de compra del producto. Todo el hardware Easee correctamente instalado está cubierto por nuestra garantía limitada de 3 años*.

*Algunos países pueden tener garantía extendida.

Normativas

Por la presente, Easee AS declara que los dispositivos de radio tipo Easee Equalizer (E02-EQP) y Easee Equalizer HAN (E02-EQ) cumplen con la Directiva 2014/53/EU.

La Declaración UE de Conformidad está disponible en la siguiente dirección:

easee.support.

Mantenimiento

Este producto no requiere mantenimiento. Si necesita ser reparado, comuníquese con su proveedor de Easee.

Almacenamiento

El producto debe ser almacenado en un área templada, seca y bien ventilada para preservar el empaque y su contenido. La humedad relativa no debe exceder el 80% y ningún gas corrosivo debe estar presente. El entorno de almacenamiento o transporte nunca debe exceder los límites establecidos en las especificaciones técnicas.

Eliminación de desechos



El icono de cubo de basura tachado indica que un producto y sus accesorios no deben ser arrojados a la basura doméstica al final de su ciclo de vida. Es posible que en su entorno existan puntos de entrega y recogida gratuita de dispositivos usados. Respete las normativas locales sobre la eliminación correcta y ecológica. Si el antiguo dispositivo contiene datos personales, usted será responsable de eliminarlos antes de su entrega. Puede hacerlo desde la Easee App o Installer App.

Devoluciones y reclamaciones

Comuníquese con su distribuidor o con el servicio de atención al cliente de Easee en **easee.support** si desea realizar una devolución o poner una reclamación sobre su producto.

THIS DOCUMENT CONTAINS INFORMATION THAT IS SUBJECT TO CHANGE WITHOUT NOTICE.

The latest version of this publication can be downloaded at <http://easee.support>

No part of this publication may be reproduced or transmitted in any form or by any means, electronic or mechanical, including, but not limited to, copying, recording, retrieving data, or computer networks without the written permission of Easee AS.

Easee and all other Easee product names and slogans are trademarks or registered trademarks of Easee AS. Easee products can be protected by one or more patents.

All other products and services mentioned may be trademarks or service marks of their respective owners.

Illustrations of the product and user interface are exemplary and may differ from the actual appearance.

November 2022 - Version 4.06
© 2020 by Easee AS. All rights reserved.

Contact details

Easee AS
Grenseveien 19
4313 Sandnes, Norway
Org. nr: 920 292 046

You can find additional contact details for your country at easee.com.



easee

Easee AS
Grenseveien 19
4313 Sandnes, Norway

www.easee.com