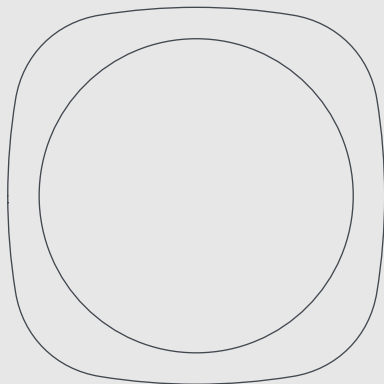


easee



- EN** User guide / Installation guide
- NO** Brukerveiledning / Installasjonsveiledning
- SV** Användarmanual / Installationsguide
- DA** Brugervejledning / Installationsmanual
- FI** Käyttöohje / Asennusohje
- DE** Benutzeranleitung / Installationsanleitung
- NL** Gebruikershandleiding / Installatiehandleiding
- FR** Mode d'emploi / Instructions d'installation
- IT** Manuale utente / Guida d'installazione
- ES** Guía de usuario / Guía de instalación

Easee Equalizer

Français

English 2
Norsk 10
Svenska 18
Dansk 26
Suomi 34
Deutsch 42
Nederlands 50
Italiano 66
Español 74

Table des matières

Introduction	
Introduction	59
Aperçu du produit	60
Consignes de sécurité	60
Documentation technique	61
<hr/>	
Installation	
Configuration client	62
Configuration d'Installer	63
<hr/>	
Utilisation et fonctionnement au quotidien	
Signification des couleurs des LED	64
Détails pratiques	65

IMPORTANT :

Lire attentivement avant utilisation.
Conserver pour référence future. Lorsque
vous transmettez le produit, assurez-vous
de transmettre également ce guide.

Introduction

Ce manuel est valide pour les deux versions du produit : Easee Equalizer (E02-EQP) et Easee Equalizer HAN (E02-EQ). Toutes les instructions s'appliquent aux deux versions, sauf indication contraire.

Utilisation prévue

Ce produit est destiné à optimiser la consommation d'énergie en effectuant un équilibrage de charge automatique entre le ou les Robots Chargeurs Easee et le bâtiment. Il est utilisé pour éviter les surcharges et les coupures de courant pendant la charge du véhicule électrique (VE).

Le produit ne doit être utilisé qu'avec les paramètres de fonctionnement approuvés et dans les conditions environnementales spécifiées (voir page 61). N'utilisez pas le produit si il est endommagé ou ne fonctionne pas correctement. Les utilisations autres que celles spécifiées ici ne sont pas autorisées.

Conditions de fonctionnement

Le produit doit être associé à un Robot Chargeur et connecté à un compteur compatible à l'aide du câble fourni. Pour

que l'Equalizer fonctionne, le port de communication du compteur intelligent doit dans la plupart des cas être activé. L'Equalizer prend en charge plusieurs compteurs intelligents. Vous trouverez une liste complète des compteurs compatibles sur [easee.support](#).

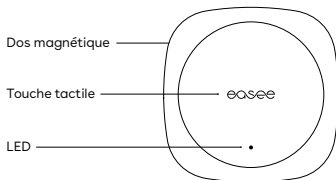
Pour l'installation et le fonctionnement, un smartphone avec connexion Internet est nécessaire.

Performances optimales

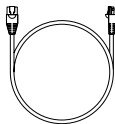
L'Equalizer permet de recharger de manière plus intelligente, plus sûre et plus rapide si l'installation est dimensionnée en conséquence. Pour développer son véritable potentiel, la valeur nominale du fusible du circuit du chargeur doit être aussi élevée que possible par rapport au fusible principal. Même dans les configurations monophasées, nous recommandons d'utiliser un câble triphasé pour pérenniser l'installation.

Aperçu du produit

Equalizer



Câble



Kit de montage mural

Pour les surfaces non métalliques



Consignes de sécurité

Lisez attentivement l'intégralité du manuel avant d'installer et d'utiliser le produit. Respectez les consignes suivantes :

- N'utilisez pas le produit s'il est endommagé ou s'il ne fonctionne pas correctement.
- Faites toujours effectuer les travaux de réparation par un électricien agréé et conformément aux exigences locales.
- Ce produit est destiné à une utilisation en intérieur et dans des endroits secs uniquement. S'il est placé à l'extérieur de la maison, il doit être installé à l'intérieur d'une armoire protégée des intempéries.
- Ne plongez pas le produit dans l'eau ou d'autres liquides.
- Évitez la lumière directe du soleil ou l'exposition à la chaleur.
- Tenez le produit à l'écart des flammes nues et de la chaleur extrême.
- Assurez-vous que les enfants ne jouent pas avec le produit.

Documentation technique

Généralités

Produit (mm) : H : 110 x l : 110 x P : 27,5
Conditionnement (mm) : H : 130 x l : 130 x P : 39
Température autorisée : -20 °C à +50 °C
Poids : 95 g (Equalizer) et 110 g (Equalizer HAN)
Degré IP : IP40
Alimentation : 5-30 V DC 100 mA (Equalizer) et 20-32 V DC 30 mA (Equalizer HAN)
Connecteur RJ12

Câblage

Longueur du câble : 1,5 m
Câble sur mesure RJ12 à RJ12 (Equalizer) et câble sur mesure RJ12 à RJ45 (Equalizer HAN)
Il peut être étendu à l'aide d'un câble d'extension: jusqu'à 15 m (Equalizer) et jusqu'à 200 m (Equalizer HAN)



RJ12 (6 broches)



RJ45 (8 broches)

Puissance transmise max

Radio : 25 mW à 863-870 MHz.

Wi-Fi : 50 mW à 2,4-2,472 GHz.

Connectivité

Easee Link RF™ et Wi-Fi¹

Communication de compteur intelligent HAN (NVE/AMS) (Equalizer HAN) ou P1 (Equalizer)

Connexion Modbus au compteur d'énergie²
Surveille la consommation d'énergie avec l'Easee App
Lecteur RFID / NFC

¹ Le Wi-Fi est requis pour un fonctionnement normal et pour les mises à jour de logiciel à venir. Lorsqu'il sera hors ligne ou instable, il utilisera Easee Link RF™ comme sauvegarde dans les petites installations dotées d'un chargeur principal. Easee Link via le radio peut être limité par des murs, du béton ou d'autres obstacles.

² Uniquement pour les compteurs pris en charge.

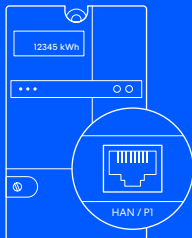
Installation

Configuration client

Suivez ces étapes si vous êtes un client particulier qui installez l'Equalizer dans votre foyer.

1 Port HAN Activation

En Scandinavie, le port de communication du compteur intelligent n'est probablement pas activé. Contactez votre entreprise de services publics pour ouvrir le port HAN à utiliser avec l'Equalizer. Si vous ne vous trouvez pas en Scandinavie, passez à l'étape 2.



Compteur intelligent

2 Easee App Download

Scannez le code QR pour télécharger l'Easee App et créer un compte gratuit.



3 Equalizer Installation

Ajoutez l'Equalizer dans l'application, suivez le guide d'installation à l'écran et préparez-vous à équilibrer votre énergie plus intelligemment que jamais !



Installation

Configuration d'Installer

Suivez ces étapes si vous êtes installateur et utilisez l'Installer App pour configurer l'Equalizer dans les grandes installations commerciales ou les foyers privés.

1 Installer App Download

Scannez le code QR pour télécharger l'Installer App et créer un compte gratuit.



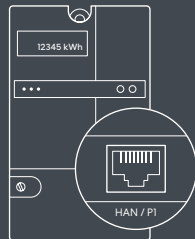
2 Equalizer Installation

Ajoutez l'Equalizer à un site de charge nouveau ou existant à l'aide de l'Installer App et suivez le guide d'installation à l'écran pour le configurer.



3 Compteur intelligent Connexion

Connectez l'Equalizer au compteur intelligent à l'aide du câble fourni. L'Equalizer apparaîtra dans le Easee Portal au bout d'un moment.




Compteur intelligent

Signification des couleurs des LED

-  Clignotement blanc et rapide : démarrage
-  Clignotement blanc toutes les 10 secondes : opération normale
-  Clignotement passant du rouge au blanc : pas de Wi-Fi ajouté³
-  Clignotement rouge : aucune donnée en provenance du compteur électrique⁴
-  Clignotement rouge toutes les 10 secondes : erreur⁵
-  Clignotement violet toutes les 10 secondes : opération hors ligne⁶

Touchez le centre du logo Easee pour vérifier la consommation d'énergie :

-  Clignotement bleu rapide : consommation d'énergie élevée

Clignotement bleu lent : faible consommation d'énergie



Comptez les clignotements pour obtenir le pourcentage :

- 1 clignotement = 10 %
- 2 clignotements = 20 %
- jusqu'à 10 clignotements = 100 %

3

Maintenez pendant 3 secondes la touche appuyée sur le logo Easee pour vérifier la connectivité. Vous allez voir apparaître 2 témoins lumineux :

1er témoin : statut RF de l'Easee Link⁷
2ème témoin : statut du Wi-Fi

-  Vert : connecté
-  Rouge : non connecté

³ Utilisez l'Easee App pour configurer le Wi-Fi.

⁴ Contactez votre fournisseur pour activer le port HAN.

⁵ Allez sur <http://easee.support>.

⁶ Vérifiez votre connexion Internet.

⁷ Après le démarrage, il peut se passer quelques minutes avant que le statut RF d'Easee Link clignote vert.

Détails pratiques

Garantie

L'appareil est exempt de défauts matériels et est conforme aux lois et réglementations de protection des consommateurs dans le pays où le produit est acheté. Tout le matériel Easee qui a été correctement installé est couvert par notre garantie limitée de 3 ans*. *Certains pays peuvent avoir une garantie prolongée.

Normes

Easee AS déclare par la présente que les équipements radio de type Easee Equalizer (E02-EQP) et Easee Equalizer HAN (E02-EQ) sont conformes à la directive 2014/53/UE.

La déclaration de conformité UE est disponible à l'adresse suivante : **easee.support**.

Entretien

Ce produit ne nécessite aucun entretien. S'il doit être réparé, veuillez contacter votre fournisseur Easee.

Stockage

Le produit doit être stocké dans un endroit tempéré, sec et bien aéré afin de préserver l'emballage et son contenu. L'humidité relative ne doit pas dépasser 80 % et aucun gaz corrosif ne doit être présent. L'environnement de stockage ou de transport ne doit jamais dépasser les limites indiquées dans les spécifications techniques.

Mise au rebut



Un symbole de poubelle barré indique qu'un produit et ses accessoires ne doivent pas être jetés dans les ordures ménagères à la fin de leur cycle de vie. Pour le retour des anciens appareils, des points de collecte gratuits peuvent être disponibles à proximité de chez vous. Respectez les réglementations locales pour une élimination correcte et respectueuse de l'environnement. Si l'ancien équipement électronique contient des données personnelles, vous devez de les supprimer vous-même avant de le retourner. Cela peut être fait via l'application Easee App ou l'application Installer App.

Retours et réclamations

Contactez votre distributeur ou le service client d'Easee à **easee.support** pour toute demande de retour de votre produit et pour toute réclamation.

THIS DOCUMENT CONTAINS INFORMATION THAT IS SUBJECT TO CHANGE WITHOUT NOTICE.

The latest version of this publication can be downloaded at <http://easee.support>

No part of this publication may be reproduced or transmitted in any form or by any means, electronic or mechanical, including, but not limited to, copying, recording, retrieving data, or computer networks without the written permission of Easee AS.

Easee and all other Easee product names and slogans are trademarks or registered trademarks of Easee AS. Easee products can be protected by one or more patents.

All other products and services mentioned may be trademarks or service marks of their respective owners.

Illustrations of the product and user interface are exemplary and may differ from the actual appearance.

November 2022 - Version 4.06
© 2020 by Easee AS. All rights reserved.

Contact details

Easee AS
Grenseveien 19
4313 Sandnes, Norway
Org. nr: 920 292 046

You can find additional contact details for your country at easee.com.



easee

Easee AS
Grenseveien 19
4313 Sandnes, Norway

www.easee.com