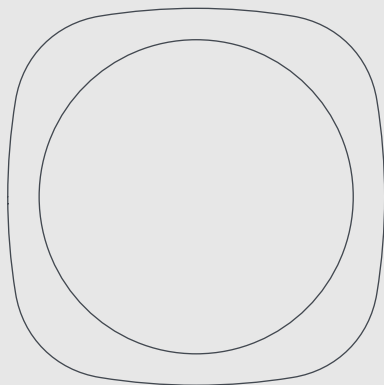


easee



- EN** User guide / Installation guide
- NO** Brukerveiledning / Installasjonsveiledning
- SV** Användarmanual / Installationsguide
- DA** Brugervejledning / Installationsmanual
- FI** Käyttöohje / Asennusohje
- DE** Benutzeranleitung / Installationsanleitung
- NL** Gebruikershandleiding / Installatiehandleiding
- FR** Mode d'emploi / Instructions d'installation
- IT** Manuale utente / Guida d'installazione
- ES** Guía de usuario / Guía de instalación

Easee Equalizer

Svenska

English 2
Norsk 10
Dansk 26
Suomi 34
Deutsch 42
Nederlands 50
Français 58
Italiano 66
Español 74

Innehållsförteckning

Inledning

Inledning	19
Produktöversikt	20
Säkerhetsinstruktioner	20
Tekniska specifikationer	21

Installation

Installation utförd av kund	22
Installation utförd av installatör	23

Daglig användning och drift

LED-färgernas betydelse	24
Praktiska detaljer	25

VIKTIGT:

Läs guiden noggrant före användning. Spara den för framtida bruk. Vid överlåtelse av produkten, försäkra dig om att också denna guide lämnas vidare.

Inledning

Denna bruksanvisning avser de två produktversionerna Easee Equalizer (E02-EQP) och Easee Equalizer HAN (E02-EQ). Alla instruktioner gäller för båda versionerna, om ej annat anges.

Användningsområde

Denna produkt är avsedd att optimera energiförbrukningen genom att utföra en automatisk lastbalansering mellan Easee Laddningsrobot(ar) och byggnaden. Den används för att undvika överbelastning och strömavbrott medan elfordonet laddas.

Produkten får endast användas under godkända driftsparametrar och angivna miljöförhållanden (se sidan 21). Använd inte produkten om den är skadad eller inte fungerar som den ska. Andra användningsområden än de som anges här är inte tillåtna.

Driftsförhållanden

Produkten måste paras med en Laddningsrobot och anslutas till en kompatibel mätare med den medföljande kabeln. För att Equalizer ska fungera

måste i de flesta fall smartmätarens kommunikationsport aktiveras. Equalizer stöder flera olika smartmätare. Du finner en fullständig lista över kompatibla mätare på **easee.support**.

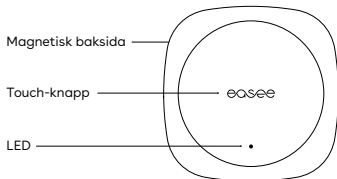
För installation och drift krävs en smartphone med internetuppkoppling.

Optimal prestanda

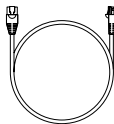
Equalizer gör det möjligt att ladda smartare, säkrare och snabbare om installationen skalas därefter. För att möjliggöra dess verkliga potential bör det nominella värdet på laddarens kretssäkring vara så högt som möjligt jämfört med huvudsäkringen. Även i 1-fasuppsättningar rekommenderar vi att du använder en 3-faskabel för att framtidssäkra installationen.

Produktöversikt

Equalizer



Kabel



Väggmonteringsatts

För icke-metalliska ytor



Säkerhetsinstruktioner

Läs igenom hela manualen noggrant innan du installerar och använder produkten. Följ följande instruktioner noga:

- Använd ej produkten om den är skadad eller inte fungerar korrekt.
- Låt alltid reparationer utföras av en auktoriserad elektriker och i enlighet med lokala föreskrifter.
- Denna produkt är endast avsedd att användas inomhus på torra platser. Om den placeras utomhus måste den installeras i ett skåp som skyddas från väder och vind.
- Sänk inte ned produkten i vatten eller andra vätskor.
- Undvik direkt solljus eller exponering för värme.
- Håll produkten borta från öppen låga och extrem hetta.
- Se till att barn inte leker med produkten.

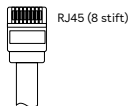
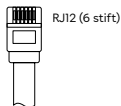
Tekniska specifikationer

Allmänt

Produkt (mm): H: 110 x B: 110 x D: 27,5
Förpackning (mm): H: 130 x B: 130 x D: 39
Tillåten temperatur: -20 °C till +50 °C
Vikt: 95 g (Equalizer) och 110 g (Equalizer HAN)
IP-klass: IP40
Spänning: 5-30 V DC 100 mA (Equalizer) och
20-32 V DC 30 mA (Equalizer HAN)
RJ12-kontakt

Kablar

Kabellängd: 1,5 m
RJ12 till RJ12 specialtillverkad kabel (Equalizer)
och RJ12 till RJ45 specialtillverkad kabel
(Equalizer HAN)
Kan förlängas med en förlängningskabel:
upp till 15 m (Equalizer) och upp till 200 m
(Equalizer HAN)



Max överförd effekt

Radio: 25 mW vid 863-870 MHz.

WiFi: 50 mW vid 2,4-2,472 GHz.

Konnektivitet

Easee Link RF™ och WiFi¹
HAN (NVE/AMS) (Equalizer HAN) eller P1
(Equalizer) smartmätarkommunikation
Modbus-anslutning till energimätare²
Övervaka strömförbrukningen med
Easee App
RFID/NFC-läsare

¹ WiFi krävs för normal drift och för framtida mjukvaruuppdateringar. När den är offline eller svajig kommer den att använda Easee Link RF™ som backup i mindre installationer med en huvudsaklig laddare. Easee Link via radio kan begränsas av väggar, betong eller andra hinder.

² Endast mätare med stöd för dylikt.

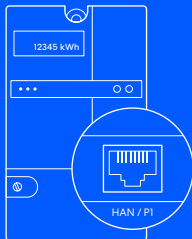
Installation

Installation utförd av kund

Följ dessa steg om du är en privat kund som installerar Equalizer i ditt eget hushåll.

1 HAN-port Aktivera

I Skandinavien är kommunikationsporten på smartmätaren sannolikt inte aktiverad. Kontakta ditt elbolag för att öppna HAN-porten för användning med Equalizer. Om du inte befinner dig i Skandinavien, gå till steg 2.



Smartmätare

2 Easee App Ladda ner

Skanna QR-koden för att ladda ner Easee App och skapa ett gratis konto.



3 Equalizer Installera

Lägg till Equalizer i appen, följ installationsguiden på skärmen och gör dig redo att balansera din energi smartare än någonsin tidigare!



Installation

Installation utförd av installatör

Följ dessa steg om du är installatör och använder Installer App för att konfigurera Equalizer för större kommersiella installationer eller privata hushåll.

1 Ladda ner

Installer App

Skanna QR-koden för att ladda ner Installer App och skapa ett gratis konto.



2 Installera

Equalizer

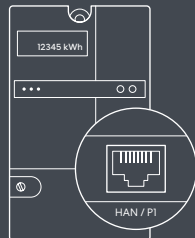
Lägg till Equalizer till en ny eller befintlig laddningsplats med Installer App och följ installationsguiden för att konfigurera den.



3 Ansluta







Smartmätare

Anslut Equalizer till smartmätaren med den medföljande kabeln. Equalizer kommer att visas i Easee Portal efter ett tag.





Smartmätare

LED-färgernas betydelse

-  Vitt, snabbblinkande - Startar
-  Vitt, blinkar var 10:e sek - Normal drift
-  Rött/vitt, omväxlande - Inget WiFi tillagt³
-  Rött, blinkande - Ingen data från strömmätaren⁴
-  Rött, blinkar var 10:e sek - Fel⁵
-  Lila, blinkar var 10:e sek - Offline-drift⁶





Tryck på Easee-logotypen i mitten för att kontrollera strömförbrukningen:

-  Blått, snabbblinkande - Hög strömförbrukning
 -  Blått, långsamt blinkande - Låg strömförbrukning
- Räkna blinkningarna för procent -
1 blinkning (10%), 02 blinkningar (20%), upp till 10 blinkningar (100%)



Håll nere Easee-logotypen i 3 sekunder för att kontrollera anslutningen. Du kommer att se 2 blinkningar:

1:a blinkningen - Easee Link RF-status⁷
2:a blinkningen - WiFi-status

-  Grön - Ansluten
-  Röd - Ej ansluten

³ Använd Easee App för att ställa in WiFi.

⁴ Kontakta ditt elbolag för att aktivera HAN-porten.

⁵ Gå till <http://easee.support>.

⁶ Kontrollera din internetanslutning.

⁷ Efter uppstart kan det ta några minuter innan Easee Link RF-status blinkar grönt.

Praktiska detaljer

Garanti

Enheten har inga väsentliga fel och uppfyller lagar och regler för konsumentskydd i det land där produkten köps. All korrekt installerad Easee-maskinvara täcks av vår begränsade 3-års* garanti.

*Vissa länder kan ha utökad garanti.

Standarder

Härmed intygar Easee AS att radio-utrustningen av typen Easee Equalizer (E02-EQP) och Easee Equalizer HAN (E02-EQ) är i överensstämmelse med Direktiv 2014/53/EU.

EU-försäkringen om överensstämmelse finns på följande adress: **[easee.support](https://www.easee.com/support)**.

Underhåll

Denna produkt kräver inget underhåll. Kontakta din Easee-leverantör om den behöver repareras.

Förvaring

Produkten bör förvaras i ett tempererat, torrt och välventilerat utrymme för att bevara förpackningen och dess innehåll. Relativ luftfuktighet bör inte överstiga 80 % och ingen frätande gas får förekomma. Förvarings- eller transportmiljö får aldrig överskrida gränsvärdena i de tekniska specifikationerna.

Bortskaffande



Symbolen som föreställer en överkryssad soptunna innebär att en produkt och dess tillbehör ej får slängas i hushållsavfallet när dess livscykel upphört. För att returnera gamla enheter kan det finnas gratis insamlings- och mottagningsstationer i ditt område. Följ lokala föreskrifter för korrekt och miljövänligt bortskaffande. Om den gamla elektroniska utrustningen innehåller personuppgifter är du själv ansvarig för att radera dessa innan utrustningen avfallshandteras. Detta kan göras via Easee App eller Installer App.

Returer och reklamationer

Kontakta din distributör eller Easees kundsupport på **[easee.support](https://www.easee.com/support)** angående retur och reklamation av din produkt.

THIS DOCUMENT CONTAINS INFORMATION THAT IS SUBJECT TO CHANGE WITHOUT NOTICE.

The latest version of this publication can be downloaded at <http://easee.support>

No part of this publication may be reproduced or transmitted in any form or by any means, electronic or mechanical, including, but not limited to, copying, recording, retrieving data, or computer networks without the written permission of Easee AS.

Easee and all other Easee product names and slogans are trademarks or registered trademarks of Easee AS. Easee products can be protected by one or more patents.

All other products and services mentioned may be trademarks or service marks of their respective owners.

Illustrations of the product and user interface are exemplary and may differ from the actual appearance.

November 2022 - Version 4.06
© 2020 by Easee AS. All rights reserved.

Contact details

Easee AS
Grenseveien 19
4313 Sandnes, Norway
Org. nr: 920 292 046

You can find additional contact details for your country at easee.com.



easee

Easee AS
Grenseveien 19
4313 Sandnes, Norway

www.easee.com