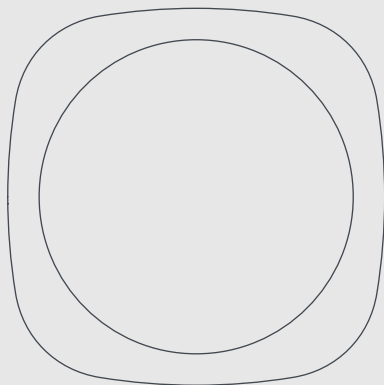


easee



- EN** User guide / Installation guide
- NO** Brukerveiledning / Installasjonsveiledning
- SV** Användarmanual / Installationsguide
- DA** Brugervejledning / Installationsmanual
- FI** Käyttöohje / Asennusohje
- DE** Benutzeranleitung / Installationsanleitung
- NL** Gebruikershandleiding / Installatiehandleiding
- FR** Mode d'emploi / Instructions d'installation
- IT** Manuale utente / Guida d'installazione
- ES** Guía de usuario / Guía de instalación

Easee Equalizer

Nederlands

English 2
Norsk 10
Svenska 18
Dansk 26
Suomi 34
Deutsch 42
Français 58
Italiano 66
Español 74

Inhoudsopgave

Inleiding	
Inleiding	51
Productoverzicht	52
Veiligheidsinstructies	52
Technische specificaties	53
<hr/>	
Installatie	
Klantconfiguratie	54
Installateurconfiguratie	55
<hr/>	
Dagelijks gebruik en bediening	
Betekenis ledkleuren	56
Praktische gegevens	57

BELANGRIJK:

Lees zorgvuldig voor gebruik. Bewaar voor toekomstig gebruik. Zorg er bij het overdragen van dit product voor dat deze handleiding ook wordt overgedragen.

Inleiding

Deze handleiding heeft betrekking op de twee versies van het product: Easee Equalizer (E02-EQP) en Easee Equalizer HAN (E02-EQ). Alle instructies gelden voor beide versies, tenzij anders aangegeven.

Beoogd gebruik

Dit product is bedoeld om het stroomverbruik te optimaliseren door een automatische load balancing uit te voeren tussen de Easee Laadrobot(s) en het gebouw. Het wordt gebruikt om overbelasting en stroomonderbrekingen te voorkomen terwijl het elektrische voertuig wordt geladen.

Het product mag alleen worden gebruikt met de goedgekeurde bedrijfsparameters en onder de gespecificeerde omgevingsomstandigheden (zie pagina 53). Gebruik het product niet als: het is beschadigd of niet goed werkt. Ander gebruik dan hier gespecificeerd is niet toegestaan.

Voorwaarden voor gebruik

Het product moet worden gekoppeld aan een laadrobot en worden aangesloten op een ondersteunde meter met de meegele-

verde kabel. In de meeste gevallen moet de communicatiepoort van de slimme meter geactiveerd zijn, anders werkt de Equalizer niet. De Equalizer ondersteunt meerdere slimme meters. Vind een volledige lijst met compatibele meters op [easee.support](https://www.easee.com/support).

Voor installatie- en gebruiksdoeleinden is een smartphone met internetverbinding nodig.

Optimale prestatie

De Equalizer maakt het mogelijk om slimmer, veiliger en sneller te laden als de installatie daarop wordt geschaald. Om het volledige potentieel te halen, moet de nominale waarde van de zekering van het elektrisch netwerk van de lader zo hoog mogelijk zijn in vergelijking met de hoofdzekering. Zelfs in 1-fase opstellingen raden we aan om een 3-fase kabel te gebruiken om de installatie toekomstbestendig te maken.

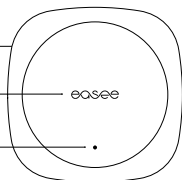
Productoverzicht

Equalizer

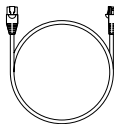
Magnetische
achterkant

Touch-knop

LED



Kabel



Wandmontagekit

Voor niet-metalen
oppervlakken



Veiligheidsinstructies

Lees de volledige handleiding zorgvuldig door voordat u het product installeert en bedient. Neem de volgende instructies in acht:

- Gebruik het product niet als het beschadigd is of niet goed functioneert.
- Laat reparatiewerkzaamheden altijd uitvoeren door een bevoegde electricien en in overeenstemming met de lokale voorschriften.
- Dit product is alleen bedoeld voor gebruik binnenshuis op droge locaties. Als het buitenshuis wordt geplaatst, moet het in een kast worden geïnstalleerd die beschermd is tegen weersinvloeden.
- Dompel het product niet onder in water of andere vloeistoffen.
- Vermijd direct zonlicht of blootstelling aan hitte.
- Houd het product uit de buurt van open vuur en extreme hitte.
- Zorg ervoor dat kinderen niet met het product spelen.

Technische specificaties

Algemeen

Product (mm): H: 110 x B: 110 x D: 27,5
Verpakking (mm): H: 130 x B: 130 x D: 39
Toegestane temperatuur: -20 °C tot +50 °C
Gewicht: 95 g (Equalizer) en 110 g (Equalizer HAN)
IP-graad: IP40
Voeding: 5-30 V DC 100 mA (Equalizer) en 20-32 V DC 30 mA (Equalizer HAN)
RJ12-connector

Bekabeling

Kabellengte: 1,5 m
RJ12 naar RJ12 op maat gemaakte kabel (Equalizer) en RJ12 naar RJ45 op maat gemaakte kabel (Equalizer HAN)
Deze kan worden verlengd met een verlengkabel: tot 15 m (Equalizer) en tot 200 m (Equalizer HAN)



RJ12 (6-pins)



RJ45 (8-pins)

Max. uitgezonden vermogen

Radio: 25 mW bij 863-870 MHz.

Wifi: 50 mW bij 2,4-2,472 GHz.

Connectiviteit

Easee Link RF™ en Wifi¹
HAN (NVE/AMS) (Equalizer HAN) of P1 (Equalizer) slimme meter communicatie
Modbus-aansluiting op energiemeter²
Volg het stroomverbruik met de Easee App
RFID/NFC-lezer

¹WiFi is vereist voor normaal gebruik en voor toekomstige software-updates. Wanneer uw verbinding offline of instabiel is, zal het Easee Link RF™ gebruiken als back-up in kleine installaties met één hoofdlerder. Easee Link via radio kan worden beperkt door muren, beton of andere obstakels.

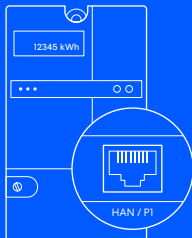
²Alleen voor ondersteunde meters.

Klantconfiguratie

Volg deze stappen als u een particuliere klant bent die de Equalizer in uw eigen huishouden installeert.

1 HAN-poort Activeren

In Scandinavië is de communicatiepoort op de slimme meter hoogstwaarschijnlijk niet geactiveerd. Neem contact op met uw nutsbedrijf om de HAN-poort te openen voor gebruik met de Equalizer. Als u zich niet in Scandinavië bevindt, ga dan door naar stap 2.



Slimme meter

2 Easee App Downloaden

Scan de QR-code om de Easee App te downloaden en maak een gratis account aan.



3 Equalizer Instellen

Voeg de Equalizer toe in de app, volg de installatiegids op het scherm en bereid u voor om uw energie slimmer dan ooit te balanceren!



Installatie

Installateur- configuratie

Volg deze stappen als u een Installateur bent en gebruik de Installer App om de Equalizer te configureren in grote commerciële installaties of particuliere huishoudens.

1 Installer App Downloaden

Scan de QR-code om de Installer App te downloaden en maak een gratis account aan.



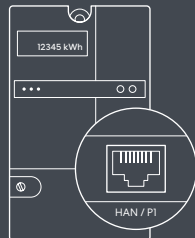
2 Equalizer Instellen

Voeg de Equalizer toe aan een nieuwe of bestaande laadlocatie met behulp van de Installer App en volg de installatiehandleiding op het scherm om deze in te stellen.









3 Slimme meter Verbinden

Sluit de Equalizer met de meegeleverde kabel aan op de slimme meter. De Equalizer zal na een tijdje in de Easee Portal verschijnen.



Slimme meter

Betekenis ledkleuren

-  Wit, snel knipperend - Aan het opstarten
-  Wit, knippert elke 10 sec. - Normale operatie
-  Rood/wit, afwisselend - Geen wifi toegevoegd³
-  Rood, knipperend - Geen gegevens van de vermogensmeter⁴
-  Rood, knippert elke 10 sec. - Foutmelding⁵
-  Paars, knippert elke 10 sec. - Offline operatie⁶



Raak het Easee-logo in het midden aan om het stroomverbruik te controleren:



Blauw, snel knipperend - Hoog stroomverbruik


Blauw, langzaam knipperend - Laag stroomverbruik

Tel het aantal flitsen voor het percentage - 1 flits (10%), 2 flitsen (20%), tot 10 flitsen (100%)

3

Houd het Easee-logo 3 seconden ingedrukt om de connectiviteit te controleren. U zult het licht twee keer zien knipperen:

1e knipperlicht: Easee Link RF-status⁷
2e knipperlicht - WiFi-status

-  Groen - Verbonden
-  Rood - Niet verbonden

³ Gebruik de Easee App om de WiFi in te stellen.

⁴ Neem contact op met uw nutsbedrijf om de HAN-poort te activeren.

⁵ Ga naar <http://easee.support>.

⁶ Controleer uw internetverbinding.

⁷ Na het opstarten kan het enkele minuten duren voordat de Easee Link RF-status groen knippert.

Praktische gegevens

Garantie

Het apparaat is vrij van materiaaldefecten en is in overeenstemming met de wet- en regelgeving voor consumentenbescherming in het land waar het product is gekocht. Alle correct geïnstalleerde Easee-hardware valt onder onze beperkte garantie van 3 jaar*.

*Sommige landen hebben mogelijk een verlengde garantie.

Normen

Hierbij verklaart Easee AS dat het radio-apparaat type Easee Equalizer (E02-EQP) en Easee Equalizer HAN (E02-EQ) in overeenstemming is met Richtlijn 2014/53/EU. De EU-conformiteitsverklaring is beschikbaar op het volgende internetadres: **easee.support**.

Opslag

Om de verpakking en de inhoud netjes te bewaren, moet het product op een stevige, droge en goed geventileerde plek worden bewaard. De relatieve vochtigheid mag niet hoger zijn dan 80 % en er mag geen corrosief gas aanwezig zijn. De opslag- of transportomgeving mag nooit de limieten

overschrijden die zijn vermeld in de technische specificaties.

Afval

Een symbool van een doorgekruiste vuilnisbak geeft aan dat een product en de bijbehorende accessoires aan het einde van hun levenscyclus niet bij het huisvuil mogen worden weggegooid. Voor het retourneren van oude apparaten zijn mogelijk gratis ophaal- en acceptatiepunten in uw buurt beschikbaar. Neem de plaatselijke voorschriften in acht voor een correcte en milieuvriendelijke verwijdering. Als de oude elektronische apparatuur persoonlijke gegevens bevat, moet u deze zelf verwijderen voordat u deze retourneert. Dit kan via de Easee App of de Installer App.

Onderhoud

Dit product heeft geen onderhoud nodig. Neem contact op met uw Easee-leverancier als deze gerepareerd moet worden.

Retourzendingen en klachten

Neem contact op met uw distributeur of de klantenondersteuning van Easee via **easee.support** voor het retourneren en reclameren van uw product.

THIS DOCUMENT CONTAINS INFORMATION THAT IS SUBJECT TO CHANGE WITHOUT NOTICE.

The latest version of this publication can be downloaded at <http://easee.support>

No part of this publication may be reproduced or transmitted in any form or by any means, electronic or mechanical, including, but not limited to, copying, recording, retrieving data, or computer networks without the written permission of Easee AS.

Easee and all other Easee product names and slogans are trademarks or registered trademarks of Easee AS. Easee products can be protected by one or more patents.

All other products and services mentioned may be trademarks or service marks of their respective owners.

Illustrations of the product and user interface are exemplary and may differ from the actual appearance.

November 2022 - Version 4.06
© 2020 by Easee AS. All rights reserved.

Contact details

Easee AS
Grenseveien 19
4313 Sandnes, Norway
Org. nr: 920 292 046

You can find additional contact details for your country at easee.com.



easee

Easee AS
Grenseveien 19
4313 Sandnes, Norway

www.easee.com