

# Easee Charge

Easee Charge maksimoi rakennuksen käytettävissä olevan sähkötehon dynaamisen kuormituksen ja vaiheiden tasapainottamisen avulla. Ainutlaatuinen ratkaisu sähköajoneuvojen skaalautuvan latausratkaisun toteuttamiseen työpaikalle, kerrostaloihin, pysäköintialueille ja isommalle kalustolle.



Miksi valitsisit Easee Charge -latausratkaisun?

# Innovatiivista kaupallista lataamista



## Hyödyt

- Täysin dynaaminen latausteho 1,4 - 22 kW (1- ja 3-vaiheinen lataus)
- Vähentää kapasiteettitarpeita jopa 90 %
- Latauskuorman tasapainotus jopa 101 laturille per sulake
- Automaattinen jonotusjärjestelmä
- Latauskuorman ja vaiheen tasaus toimii offline -tilassa
- WiFi -liitettävyyys
- Sisäänrakennettu eSIM jokaisessa kotelossa, ilmainen, elinikäinen sopimus
- Pysyvä lukitus Tyyppin 2 kaapelille
- Integroitu vikavirtasuojaja (RCD)
- Integroitu RFID -lukija (NFC / ISO 14443 ja MIFARE Classic®)
- Tukee sallittujen RFID -tunnisteiden, hyväksytyt tunnisteet tallennetaan automaattisesti jokaisen Latausrobotin Energiamittaukseen (+/- 2 %), joka mahdollistaa sähkönkulutuksen seuraamisen
- Kehitetty ja valmistettu Norjassa
- Kotelo on 69 % pienempi kuin vastaavat ratkaisut ja painoaa ainoastaan 1,5 kg
- 3 vuoden takuu alkaen päivästä, jolloin latausasema asennetaan
- Universaali, sopii kaikenlaisiin sähköautoihin ja virtalähteisiin
- Täysi hallinta Easee -sovelluksella tai paikallisella WiFi -käyttöliittymällä
- Valitset itse värin

Miksi valitsisit Easee Charge  
-latausratkaisun?

# 22<sub>kW</sub>

## Täynnä voimaa

Latausasema voi ladata sekä 1- että 3-vaiheella ja tukee latausta jopa 22 kW saakka. Asemassa on Tyypin 2 standardi latausliitin.

# 101<sub>pcs</sub>

## Kuorman tasaaminen

Easee mahdollistaa kuorman tasaamisen jopa 101 latausrobotille yhdessä piirissä. Se voi toimia sekä online- että offline -tiloissa. Edellyttää WiFi -verkkoa suuremmissa tiloissa 100 % toimivuuden takaamiseksi.

# 10<sub>x</sub>

## Pikalataus

Easee Chargen avulla, voit ladata jopa 10x\* nopeammin kuin tavallisesta pistorasiasta. Se lataa mahdollisimman nopeasti käytettävissä olevalla kapasiteetilla ja tarjoaa sinulle suurimman lataustehon. \*10 kertaa nopeampi lataus vaatii 3-vaiheisen asennuksen. Yhdellä vaiheella saat kuitenkin 3 kertaa nopeamman latauksen.

# eSIM

## Internet-yhteys

Kaikki Latausrobotimme ovat yhteydessä internetiin mobiiliverkon kautta\*. Jos hankit latausaseman nyt, saat ilmaisen, elinikäisen mobiiliverkkoyhteyden tuotteelle. Saadaksesi ohjelmistopäivityksiä ja paremman yhteyden suosittelemme paikallisen WiFi -verkon asentamista, jos matkapuhelinverkko alueella on heikko. Paikallisen WiFi -verkon tulee olla yhteydessä internetiin.

\*Olettaen, että matkapuhelinverkko on saatavilla.

# 69%

## Pieni

Latausroboti on 69 % pienempi ja kevyempi kuin vastaavat latausasemat samanlaisilla toiminnoilla. Se painaa ainoastaan 1,5 kg! Ympäristön näkökulmasta se tarkoittaa, että säästämme vähintään 4 kg kuparia ja muovia tuotettua laturia kohti.

# 24<sub>/7</sub>

## Aina ajan tasalla

Latausrobotiin päivitetään jatkuvasti uusia ominaisuuksia. Näin tiedät, että olet ostanut turvallisen ja aikaa kestävän tuotteen.

# 5<sub>x</sub>

## Värikäs valinta

Meillä on kansi viidessä eri värissä Valkoinen, Antrasiitti, Punainen, Sininen ja Musta. Valinta on sinun.

# 3<sub>yr</sub>

## Takuu

Haluamme, että sinulla asiakkaana on täysi luottamus siihen, että olet ostanut kestävää laatua. Easeen tuotteilla on 3 vuoden\* takuu. \*Joissakin maissa takuu voi olla laajennettu.

## Miksi valitsit Easee Charge -latausratkaisun?

### Helppo skaalata

Olemme tehneet helpoksi ja järkevän hintaiseksi sijoittaa moderniin ja edistykselliseen latausinfrastruktuuriin. "Easee Ready" -telakan avulla saat täysin sähköajoneuvoille sopivan latausaseman edullisesti. Esiasentamalla infrastruktuurin rakennukseen, voit ottaa Easee Charge -tekniikan käyttöön innovatiivisen "Plug & Play" -teknologiamme avulla ilman lisäkustannuksia.

Latausrobotti toimii älykkäänä kytkentärasiana ja tukee useiden latausasemien lisäämistä samaan kaapeliin. Tämä mahdollistaa järjestelmän helpon skaalaamisen.

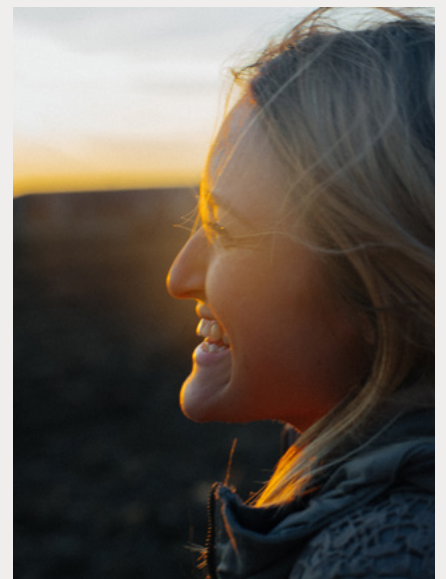


### Kohtuullinen veloitus ja kustannusten jakaminen

Easee Charge -laitteessa on sisäänrakennettu, täysin itsenäinen kuormituksen tasausjärjestelmä, joka varmistaa, että virrankulutus on tasapainossa.

Älykäs jonotusjärjestelmä varmistaa, että kaikki autot latautuvat ylikuormittamatta saatavilla olevaa virtalähdettä.

Easee Charge mittaa virrankulutusta tarkkaan sisäänrakennetuilla virtamittareillaan. Kun latausasemalla on useita omistajia, voit seurata virrankulutusta autokohtaisesti rekisteröimällä latauksen RFID-sirulla tai sovelluksen avulla.



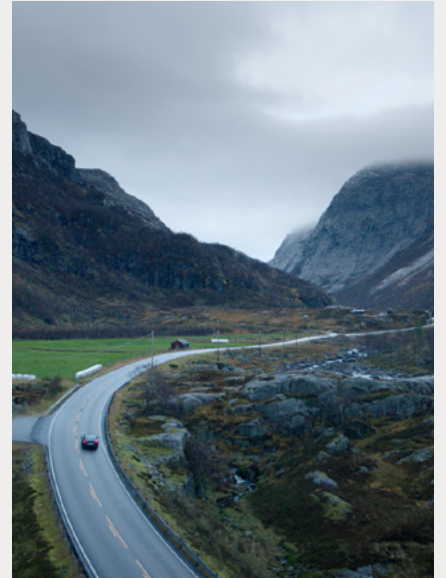
## Miksi valitsisit Easee Charge -latausratkaisun?

### Valmistettu Norjassa - Norjalaisiin sääolosuhteisiin

Kehitämme ja valmistamme tuotteitamme Norjassa. Tuotteemme on kehitetty kestävämmän ankaria ympäristöjä. Se ei ole vain kestävä, se on myös pieni! Latausrobottimme on 69 % pienempi kuin vastaavat latausasemat. Se painaa ainoastaan 1,5 kg. Olemme pyrkineet edistämään kestävä kehitystä ja säästämme ympäristöä 4 kg:lla kuparia ja muovia per tuotettu latausasema.

Latausasema soveltuu yhtä lailla rakennuksen ulkoseinälle kuin autotallin sisäpuolellekin. Sen komponentit ovat korkealaatuisia ja se on koottu erityisellä tavalla. Kotelo on IP54 -sertifioitu ja suunniteltu kestävämmän Norjan ilmastoa.

Haluamme, että sinulla asiakkaana on täysi luottamus siihen, että olet ostanut kestävää laatua. Easeen tuotteilla on 3 vuoden\* takuu.



### Turvallisuus

Olemme lisänneet kolme eri turvallisuustasoa jotta voimme nukkua yömmä hyvin tietäen, että sinäkin voit tehdä niin. Turvallisuus on tärkeä osa suunnittelua.

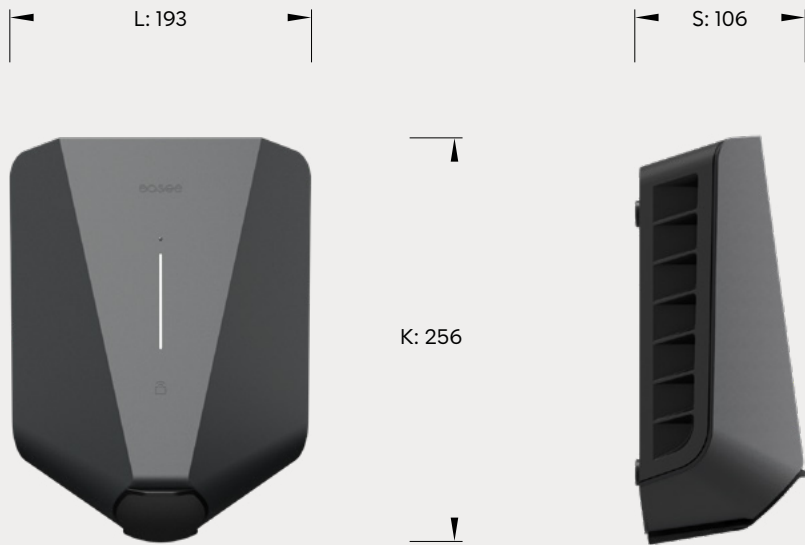
Easee Latausrobotin avulla voit olla varma, että lataus on turvallista. Latausrobotti on suunniteltu viimeisimpien standardien mukaisesti. Lisäksi, jokaisessa laitteessa on elektroninen vikavirtasuojaja, joka varmistaa maadoitus- ja verkkovikojen havaitsemisen.

Latausrobotti on lisäksi varustettu lämpötilasensoreilla ja ylikuumenemissuojalla. Voit olla huoletta myös varkaiden osalta, sillä latauskaapelisi voidaan lukita pysyvästi koteloon sovelluksen tai WiFi-verkon avulla.



# Tekniset tiedot

Mitat  
millimetreinä



## Tekniset tiedot

### Yleistä

Mitat (mm): K: 256 x L: 193 x S: 106  
Seinäasennus (mm):  
keskeltä keskelle K: 160 x L: 125  
Käyttölämpötila: -30 ° C - +50 ° C  
Paino: 1,5 kg

### Lataus

Latausteho: 1,4 - 22 kW 6 A 1 -vaihe -  
32 A 3 -vaihe (säädetään automaattisesti  
käytettävissä olevan kapasiteetin mukaan)  
Jopa 7,36 kW 32 A 1 vaihe  
Jopa 22 kW 32 A 3 -vaihe (TN -verkko)  
Vaiheiden määrä: 1 tai 3 (täysin dynaaminen)  
Liitäntäpiste: Type 2 pistorasia (IEC 62196-2)  
Jännite: 3 x 400 V AC/ 230 V AC ( $\pm 10\%$ )  
Verkkotaajuus: 50/60 Hz  
Kuorman tasaus jopa 101 latausrobotille piiriä  
kohden  
Latauskuorman ja vaiheen tasaus toimii  
offline -tilassa  
Sisäänrakennettu energiamittari ( $\pm 2\%$ )

### Liitettävyyks

Sisäänrakennettu eSIM (LTE Cat M1 / 2G / GPRS)  
WiFi 2,4 GHz b/g/n -yhteys  
Easee Link RF™  
Hallitse latausta Easee -sovelluksen avulla  
RFID/NFC -lukija  
OCPP 1.6 oman rajapintamme kautta

### Anturit ja ilmaisimet

Valonauha, jossa LED -valot osoittavat  
laturin tilan  
Kosketuspainike manuaalista säätöä varten  
Lämpötila-anturit kaikissa pääliittimissä

## Värit



## Turvallisuus

### Suojaus

Integroitu ylikuormitussuoja standardin EN IEC 61851-1: 2019 mukaisesti  
Sisäänrakennettu vikavirtasuojaja maadoitussuojan mahdollisten vikojen varalta (30 mA AC/ 6 mA DC) standardien EN 61008-1 ja IEC 62955 mukaisesti  
Suojausluokka: IP54 (taustalevyn suojausluokka IP22 ilman kantta)  
Iskunkestävyys: IK10  
Paloluokka: UL94  
Eristysluokka: II  
Ylijänniteluokka III

### Täyttää seuraavat määräykset

2014/53/EU (RED)  
2011/65/EU (RoHS)  
2014/30/EU (EMC)  
2014/35/EU (LVD)  
Lisää yksityiskohtia löydät osoitteesta [easee.support](http://easee.support)

### Varkausuoja

Elektroniikka voidaan deaktivoida ja jäljittää varastamisen yhteydessä (ota yhteyttä tukeen, jos laitteesi on varastettu).  
Elektroniikka voidaan lukita pysyvästi riippulukolla (Valinnainen).  
Latauskaapeli voidaan lukita pysyvästi latausasemaan.

## Asennus

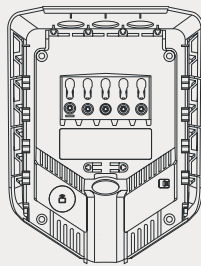
### Sähköverkot ja sulakkeet

Asennusverkko: TN, IT tai TT (havaitaan automaattisesti)  
Asennuksen suojakytkin: Maks. 80 A ylikuormitussuoja. Latauspisteen oikosulkuvirta (ikMax) ei saa ylittää 10 kA. Asennustavan vaatiessa, Type A -vikavirtasuojasta voidaan käyttää asennuksessa.

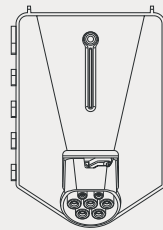
### Integroitu piiri taustalevyssä

Kaapelin poikkileikkaus: enintään 16 mm<sup>2</sup> (yksi kaapeli) / enintään 10 mm<sup>2</sup> (rinnakkaisliitäntä)  
Kaapelin halkaisija: 8-22 mm  
Liitosten kiristys: 5 Nm  
Kaapeliliuskan pituus: 12 mm

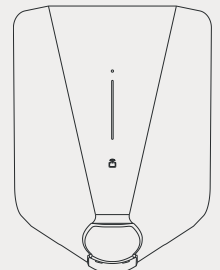
## Tuote sisältää



Taustalevy



Chargeberry



Kansi

TÄMÄ ASIAKIRJA SISÄLTÄÄ TIETOA, JOTA VOIDAAN MUUTTA ILMAN ERILLISTÄ ILMOITUSTA.

Voit ladata uusimman version julkaisusta osoitteesta <http://easee.support>

Mitään tämän julkaisun osaa ei saa kopioida tai lähettää missään muodossa tai millään tavalla, sähköisesti tai mekaanisesti, sisältäen mutta ei rajoittuen kopiointiin, tallentamiseen, tietojen noutamiseen tai tietoverkkoihin ilman Easee AS:n kirjallista lupaa.

Easee ja kaikki muut Easee -tuotteiden nimet ja iskulauseet ovat Easee AS:n tavaramerkkejä tai rekisteröityjä tavaramerkkejä. Easee -tuotteita voidaan suojata yhdellä tai useammalla patentilla.

Kaikki muut mainitut tuotteet ja palvelut voivat olla omistajiensa tavaramerkkejä tai palvelumerkkejä.

Tuotteen ja käyttöliittymän kuvat ovat esimerkkejä ja voivat poiketa todellisesta ulkonäöstä.

Helmikuu 2022 - Versio 1.10  
© 2018 Easee AS. Kaikki oikeudet pidätetään.



Easee AS  
Grenseveien 19  
4313 Sandnes, Norway  
Org.nr: 920 292 046

Easeen jakelusta ja ylläpidosta vastaa valtuutettujen kumppaneiden ja jälleenmyyjien verkosto. Lisätietoja ja paikallisen kumppanin löydät osoitteesta:

[www.easee.com](http://www.easee.com)